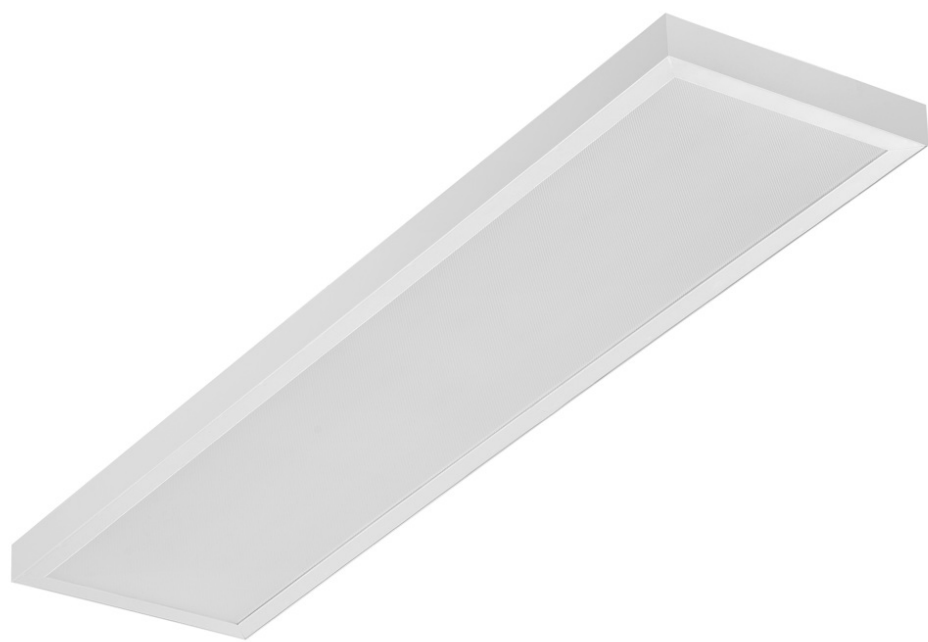


Svítidlo 5350LM PRM I CL. IP20 1192X292MM 840 (44W)

PODROBNÁ PRODUKTOVÁ KARTA

F3,J



TECHNICKÉ PARAMETRY

Index:	
Stupeň těsnosti:	IP20
Nominální výkon [W]:	44
Světelný tok svítidla [lm]*:	5350
Teplota barvy [K]:	4000
Index podání barev (Ra):	>80
SDCM:	≤ 5
Energetická třída:	D
Materiál karoserie:	ABS
Materiál difuzoru:	PS

VLASTNOSTI PRODUKTU

Svítidlo LED je nová řada obdélníkových rastrových světel. Konstrukce navržená od základu přináší nová řešení, která zajišťují vynikající světelný výkon. Tělo je vyrobeno z plastu pro dosažení nízké hmotnosti. Difuzor zajišťuje svítidlu vynikající světelné vlastnosti. Integrovaný LED modul zajišťuje nízkou spotřebu energie a všechny výhody moderních LED svítidel.

Stupeň ochrany - závisí na způsobu montáže:

- povrchová montáž - IP20,
- zapuštěná montáž - IP44/20.

APLIKACE

Svítidlo pro povrchovou montáž s možností zapuštění do modulárních stropů a do sádkartonových podhledů (pomocí rámečku KG) se doporučuje zejména pro kancelářské prostory, prostorné chodby a veřejné prostory.

Svítidlo 5350LM PRM I CL. IP20 1192X292MM 840 (44W)

PODROBNÁ PRODUKTOVÁ KARTA

TABULKA TECHNICKÝCH PARAMETRŮ

Nominální výkon [W]:	44	Barva těla:	bílý
Index:		Rozměry (V/Š/H/V) [mm]:	45/291/1191
Teplota barvy [K]:	4000	Instalační rozměry [mm]:	263/1070
EAN:	5963412424	Stupeň těsnosti:	IP20
Světelný tok svítidla [lm]:	5350	Montážní verze:	přisazená, možná zapuštěná do modulových stropů
Zdroj světla:	LED modul	Rozměry jednoho kartonu (V/Š/H) [mm]:	55
Typ difuzoru:	PRM	Počet kusů na paletě [ks]:	50
Jmenovité napájecí napětí [V]:	220-240	Čistá hmotnost [kg]:	1.620
Frekvence [Hz]:	50-60	Typ kategorie:	rastry
Světelná účinnost svítidla [lm/W]:	116	Životnost LED L70B50 [h]:	132000
Energetická třída:	D	Životnost LED L80B20 [h]:	84000
Třída ochrany:	I	Životnost LED L90B10 [h] [h]:	42000
Index podání barev (Ra):	>80	Typ vyzařování:	Otevřený prostor
SDCM:	≤ 5	UGR (4H8H):	19.9
Účinník:	0.95	Záruka [roky]:	5
Úhel osvětlení [°]:	120	Certifikát CE:	<div></div> <div></div>
Materiál difuzoru:	PS		
Barva difuzoru:	clear		
Materiál karoserie:	ABS		

SVĚTELNÁ KŘIVKA

